

TAXE D'APPRENTISSAGE 2023

ENGAGEONS-NOUS
ENSEMBLE
POUR
NOS ÉTUDIANTS



RENNES
SCHOOL
OF BUSINESS

UNFRAMED THINKING

DEPUIS TOUJOURS NOS AMBITIONS SONT COMMUNES

FAISONS ENSEMBLE LA DIFFÉRENCE !

L'École se distingue aux côtés de ses diplômés et partenaires dans tous les domaines. Comme à ses débuts il y a plus de 30 ans, l'international et la multiculturalité font plus que jamais partie de notre ADN.

Établissement d'Enseignement Supérieur Privé, Rennes School of Business forme chaque année 5 000 étudiants aux différentes disciplines du management. Des femmes et des hommes agiles capables de s'adapter à des organisations changeantes et à des marchés complexes.

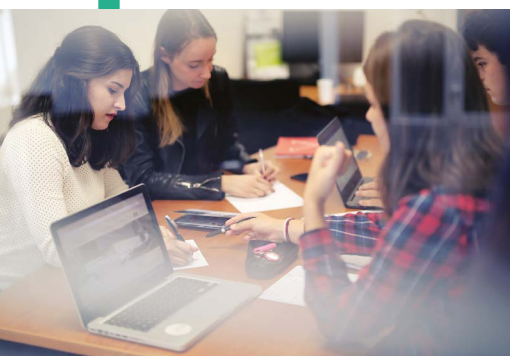
Notre vision : **Unframed Thinking, penser en dehors du cadre.**

UNFRAMED LEARNING UNFRAMED TEACHING

Au profit des entreprises, Rennes School of Business s'attache à développer le savoir-être de ses étudiants, véritables ambassadeurs de nos 5 valeurs :

- > LIBERTÉ
- > AUDACE
- > CRÉATIVITÉ
- > HUMILITÉ
- > OUVERTURE

INNOVONS POUR RÉPONDRE AUX ATTENTES DES ENTREPRISES



Nous pouvons être fiers de constater ensemble que cette école, Rennes School of Business, est un fleuron de la Bretagne, c'est un fleuron de Rennes [...] mais c'est aussi un atout pour la Bretagne parce que cette école porte à la fois un enracinement vigoureux, des volontés collectives affirmées et la permanence de l'ouverture vers l'international.

Jean-Yves LE DRIAN,
Ministre de l'Europe et des Affaires étrangères

*Discours à l'occasion de la célébration
des 30 ans de Rennes SB (8 novembre 2021)*



- > L'École forme des étudiants responsables, dotés d'une double-compétence (management et expertise métier) recherchée et différenciante.
- > Nous avons créé des programmes avec nos partenaires pédagogiques : l'INSA, l'ISEN Yncréa Ouest, l'EESAB, l'Université de technologie de Troyes, Artefacto, Ubisoft et l'École de Condé.
Ces partenariats nous permettent de proposer les spécialisations suivantes : innovation, numérique, intelligence artificielle, design et créativité, risque cyber et design immersif.

EN 2023 RENNES SB LANCE SA FONDATION

La Fondation de Rennes School of Business s'articule autour de trois piliers fondateurs :

- > ouvrir les possibles : accès à l'éducation ;
- > élargir les savoirs : développement de la recherche ;
- > soutenir l'audace : développement de l'entrepreneuriat.

RÉINVENTONS LE MONDE DE DEMAIN



EN CONSTRUISANT AVEC NOUS L'AVENIR DE RENNES SB...

- ▶ En réponse aux grands défis d'aujourd'hui, notre École forme des étudiants prêts à rejoindre des entreprises régionales, nationales, internationales et à s'impliquer dans des PME comme dans des grands groupes ou des startups.
- ▶ Un nombre important de diplômés évoluent en tant que créateur, intrapreneur et entrepreneur.



... VOUS CONSTRUISEZ AUSSI LE VÔTRE !

- ▶ En tant qu'entreprise partenaire, vous bénéficiez de nos actions de mise en relation entreprises-étudiants, d'un soutien au développement de la marque employeur et de la formation continue pour vos salariés.
- ▶ Nos étudiants participent à la résolution de cas pratiques et nos chercheurs interviennent sur vos problématiques d'entreprises.
- ▶ Nous voulons transmettre à nos étudiants un fort sens de l'éthique et les compétences pour résoudre les problèmes environnementaux et sociaux que rencontrent les entreprises.

Des alternants aux profils très diversifiés particulièrement plébiscités

94 % d'entre eux sont jugés bons ou excellents par les entreprises qui les ont accueillis*. Nos alternants réalisent leur année d'alternance dans des entreprises de la région Grand Ouest (32 %), de la région parisienne (57 %), des autres régions (11 %). En 2023, Rennes School of Business accompagne près de 900 étudiants en contrat d'apprentissage.

*Données extraites de l'analyse Rennes SB portant sur 570 évaluations d'alternants 2021-2022.

Rennes SB & les entreprises : un lien très étroit

Grâce à vous, la taxe d'apprentissage contribue à favoriser :

- le rayonnement et l'attractivité de Rennes SB, avec l'ouverture du campus Paris en septembre 2021. Ce campus digital, modulable et innovant permet de relier Paris à Rennes et de renforcer nos relations avec les grandes entreprises internationales.

De nombreux événements s'y sont tenus en 2022, dont le lancement du Centre for Unframed Thinking (CUT) de Rennes School of Business, le premier institut d'études avancées (IEA) au monde basé dans une école de commerce.

C'est aussi un lieu privilégié pour rencontrer nos diplômés au sein de la maison des Alumni;

- le renforcement de notre stratégie d'innovation (campus virtuel, eLive...).



*L'école pourvoyeur régulier de talents pour le Groupe Rocher et la proximité géographique avec notre Direction commerciale France et nos établissements industriels morbihannais, ouvre des perspectives de collaboration faciles à mettre en œuvre de façon **agile et réactive**.*

*En étant un partenaire de sourcing de talent privilégié et de proximité, Rennes SB nous permet de prendre en permanence le pouls de la population étudiante en termes d'attentes vis-à-vis de l'entreprise et nous permet d'ajuster notre **discours d'employeur** en conséquence.*

*Les initiatives de type Hackathon (business case) telles que nous avons lancées en 2020 gagneraient à être répétées car elles sont un **input très précieux** nous permettant d'avancer dans la remise en question et l'évolution de nos business models en lien avec les **tendances de la société**. Nous avons été impressionnés par la capacité de Rennes SB lors du Hackaton à mobiliser à distance plus de 600 étudiants issus d'une grande diversité de pays.*

Fabrice DELESTRE,
Directeur du Développement RH du Groupe Rocher



En 2023, le système de collecte et de versement du solde de la taxe d'apprentissage évolue.

LES NOUVEAUTÉS DE LA TAXE D'APPRENTISSAGE



À LIRE
COMMENT
NOUS VERSER
LA TAXE ?

EN UN COUP D'ŒIL

NOUVEAU SYSTÈME
NOUVEAUX INTERLOCUTEURS
NOUVELLE PLATEFORME

La Caisse des Dépôts est chargée par l'État de répartir les fonds, pour le compte de l'employeur/entreprise, aux établissements destinataires.

SOLTéA est la nouvelle plateforme web unique pour la collecte et la répartition des versements.

POURQUOI SOLTéA ? soltea.gouv.fr

Neutralité
Transparence
Sécurité
Facilité

SOLTéA contribue à la qualité de la relation instaurée entre les établissements et les entreprises. Elle permet de sécuriser et mieux suivre les versements. Les entreprises/employeurs pourront identifier les établissements qu'ils souhaitent soutenir via un moteur de recherche interne à la plateforme par nom de l'établissement, nom de la formation, raison sociale, code RNCP, code UAI ou encore la localisation.

Code UAI 0352305R Rennes SB

TIMING

DÉBUT
MAI

Ouverture de la plateforme SOLTéA pour les établissements.

Les établissements renseignent leur fiche afin de faciliter leur identification par les entreprises.

DE FIN
MAI AU
7 SEPT.

Ouverture de la plateforme SOLTéA pour les entreprises.

Les entreprises désignent les établissements qu'ils souhaitent soutenir.

15 JUIL.
15 SEPT.
15 OCT.

La Caisse des Dépôts reverse les fonds aux établissements.

Plus d'information sur notre site Internet : rennes-sb.fr/entreprises/taxe-dapprentissage



VOTRE CONTACT PRIVILÉGIÉ

FRÉDÉRIC DANSETTE
DIRECTEUR CFA RENNES SB

taxe.apprentissage@rennes-sb.com



**RENNES
SCHOOL
of BUSINESS**
UNFRAMED THINKING

2 rue Robert d'Arbrissel 35065 Rennes
9 rue d'Athènes 75009 Paris
+33 (0)2 99 54 63 63
rennes-sb.fr

